

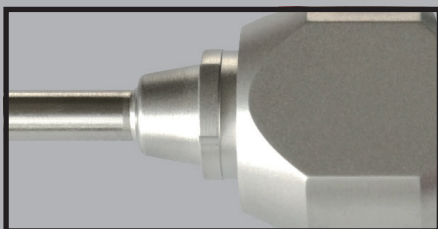
## Zystoskope Cystoscopes



Die Endodoctor-Zystoskope für die Anwendung in der Urologie zur Untersuchung von Blase und Harnröhre, sind von hoher Qualität mit einem hervorragenden Kontrast und überragender Farbwiedergabe. Sie eignen sich daher besonders für die Verwendung mit Endoskopie-Kameras. Die mit Hochleistungsobjektiven ausgestatteten Endoskope bieten eine full HD Bildqualität. Ein geschweißtes Außenrohr gewährleistet ein dicht geschlossenes System. Das verwendete Saphirglas, das für höhere Kratzfestigkeit sorgt, verlängert mit dem eingelöteten Abschlussfenster die Lebensdauer. Die Endoskope können kompatibel zu allen namhaften Anbietern wie Storz, Olympus oder Wolf geliefert werden. Die Optik ist bei 134° C / 234°F autoklavierbar.

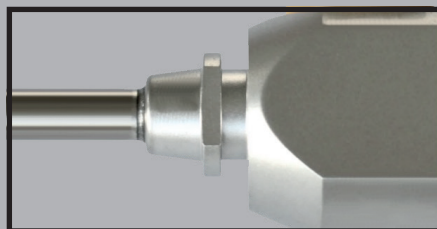
The Endodoctor cystoscopes for use in urology for the examination of the bladder and urethra, are of high quality with excellent contrast and superior color reproduction. They are therefore particularly suitable for use with endoscopy cameras. Equipped with high-performance lenses, the endoscopes offer full HD image quality. A welded outer tube ensures a tightly sealed system. The scratch-resistant sapphire glass and soldered window extend the service life of Endodoctor endoscopes. The endoscopes can be supplied compatible with all well-known suppliers such as Storz, Olympus or Wolf. The endoscopes are autoclavable at 134° C / 234°F.

lieferbare Anschlüsse zu den Systemen  
 available connections to the systems



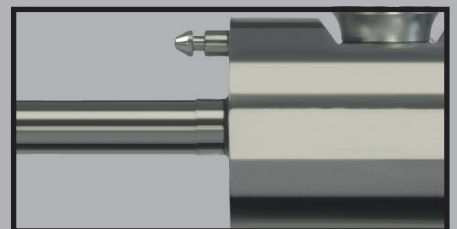
Storz\*

Artikelnummer beginnt mit ED  
 Article number starts with ED



Richard Wolf\*

Artikelnummer beginnt mit RW  
 Article number starts with RW



Olympus\*

Artikelnummer beginnt mit OL  
 Article number starts with OL



ACMI/Circon\*

Artikelnummer beginnt mit AC  
 Article number starts with AC

\*Storz, Richard Wolf, Olympus, ACMI/ Circon sind eingetragene Marken und unterliegen den Schutzrechten der jeweiligen Rechteinhaber. Die namentliche Nennung erfolgt ausschließlich zur Beschreibung der Kompatibilität.

\*Storz, Richard Wolf, Olympus, ACMI/ Circon are registered trademarks of their respective owners. The names are used solely to describe compatibility.



Durchmesser	Nutzlänge	Blickrichtung	Kompatibel zu	Artikel Nummer
Diameter	Working Length	Direction of View	Compatible to	Article Number
1.9 mm	187 mm	0°	Storz	ED-019187-0
1.9 mm	187 mm	30°	Storz	ED-019187-30
2.0 mm	260 mm	0°	Storz	ED-020260-0
2.0 mm	260 mm	12°	Storz	ED-020260-12
2.0 mm	260 mm	30°	Storz	ED-020260-30
2.7 mm	187 mm	0°	Storz	ED-027187-0
2.7 mm	187 mm	30°	Storz	ED-027187-30
2.7 mm	187 mm	45°	Storz	ED-027187-45
2.7 mm	187 mm	70°	Storz	ED-027187-70
2.7 mm	302 mm	0°	Storz	ED-027302-0
2.7 mm	302 mm	12°	Storz	ED-027302-12
2.7 mm	302 mm	30°	Storz	ED-027302-30
2.7 mm	302 mm	70°	Storz	ED-027302-70
2.7 mm	310 mm	12°	R.Wolf	RW-027310-12
2.7 mm	310 mm	25°	R.Wolf	RW-027310-25
2.9 mm	302 mm	0°	Storz	ED-029302-0
2.9 mm	302 mm	12°	Storz	ED-029302-12
2.9 mm	302 mm	30°	Storz	ED-029302-30
2.9 mm	302 mm	70°	Storz	ED-029302-70
2.9 mm	365 mm	0°	Storz	ED-029365-0
2.9 mm	365 mm	30°	Storz	ED-029365-30
3.0 mm	300 mm	0°	Storz	ED-033300-0
3.0 mm	300 mm	30°	Storz	ED-033300-30
3.0 mm	282 mm	0°	Olympus	OL-030282-0
3.0 mm	282 mm	12°	Olympus	OL-030282-12
3.0 mm	282 mm	30°	Olympus	OL-030282-30
3.0 mm	300 mm	0°	R.Wolf	RW-033300-0
3.0 mm	300 mm	25°	R.Wolf	RW-033300-25
4.0 mm	301 mm	0°	Storz	ED-040301-0
4.0 mm	301 mm	12°	Storz	ED-040301-12
4.0 mm	301 mm	30°	Storz	ED-040301-30
4.0 mm	365 mm	30°	Storz	ED-040365-30
4.0 mm	281 mm	0°	Olympus	OL-040281-0
4.0 mm	281 mm	12°	Olympus	OL-040281-12
4.0 mm	281 mm	30°	Olympus	OL-040281-30
4.0 mm	300 mm	0°	R.Wolf	RW-040300-0
4.0 mm	300 mm	12°	R.Wolf	RW-040300-12
4.0 mm	300 mm	30°	R.Wolf	RW-040300-30
4.0 mm	300 mm	70°	R.Wolf	RW-040300-70
4.0 mm	293 mm	0°	ACMI/Circon	AC-040293-0
4.0 mm	293 mm	12°	ACMI/Circon	AC-040293-12
4.0 mm	293 mm	30°	ACMI/Circon	AC-040293-30